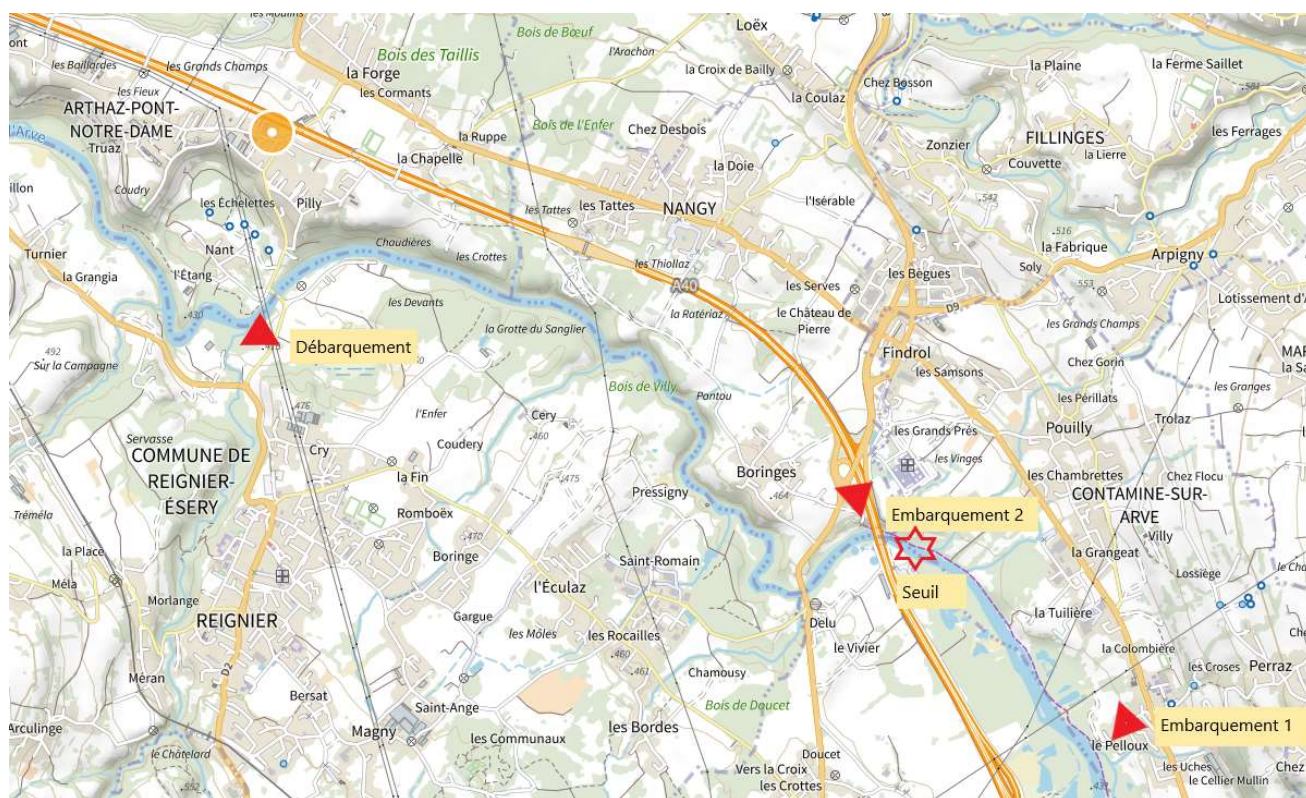


NETTOYAGE DU PETIT CANADA – DIMANCHE 23 OCTOBRE

Le parcours



Le parcours complet fait 12 km. C'est de la classe 2 avec trois passages en classe 3
Deux embarquements sont possibles, l'embarquement numéro 2 permet d'éviter le seuil qui est situé à l'amont de l'autoroute.

Depuis l'embarquement 1 :

Après 1,7 km seuil de Nangy, se passe au milieu en repérant la veine de sortie.

Puis on passe sous l'autoroute .

5,8 km après le pont de l'autoroute, on arrive au pont de Bellecombe avec, à l'aval du pont en rive gauche la tour de Bellecombe. Sous le pont on peut passer partout. Faire cependant attention, après le pont, un rocher, sous l'eau la plupart du temps, rocher peut créer un beau rouleau.



La tour de Bellecombe

A partir du pont on entre dans le « Petit Canada » et les premiers rapides se présentent. C'est à partir de là que nous allons trouver le plus de déchets.



L'endroit le plus sale se trouve aux coordonnées : 46.138539 , 6.305625 en rive gauche.



Le rapide de la pile : passer plutôt sur la droite de la veine d'eau.

A partir de là la rivière se calme et il n'y a plus de vrai difficulté jusqu'au pont d'Arthaz.

DEPART 1 : CONTAMINE SUR ARVE



En venant d'Annemasse, traverser Contamine sur Arve et tourner à droite : Le Pelloux et aller tout au bout de la rue.

Garez-vous sur le parking vers la cabane des chasseurs.

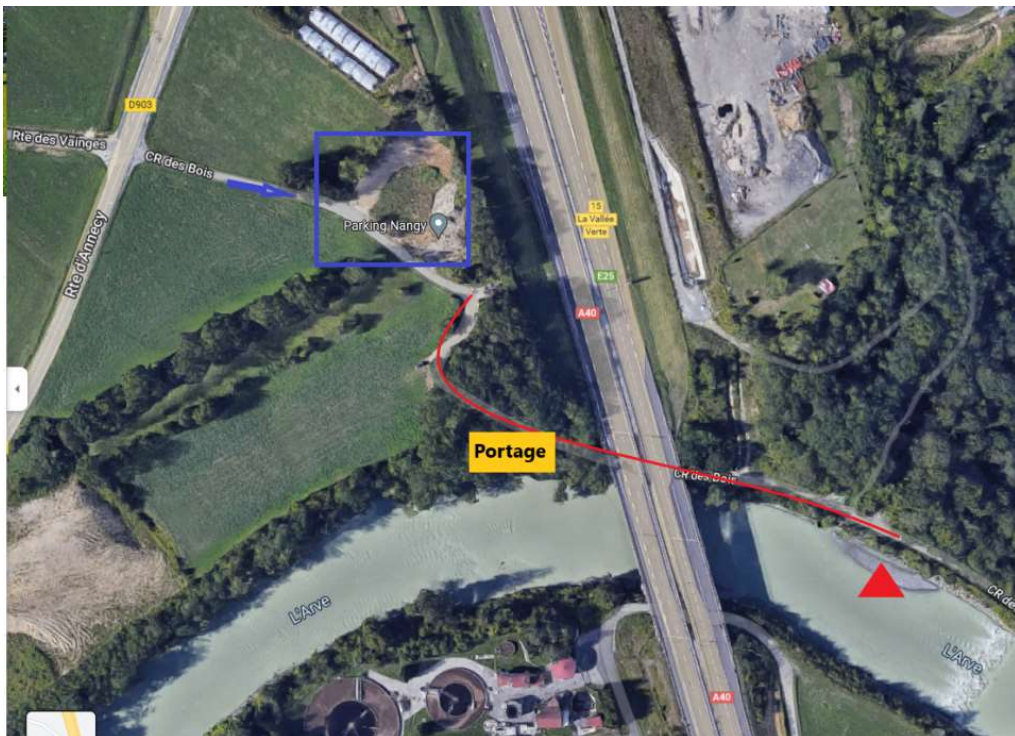
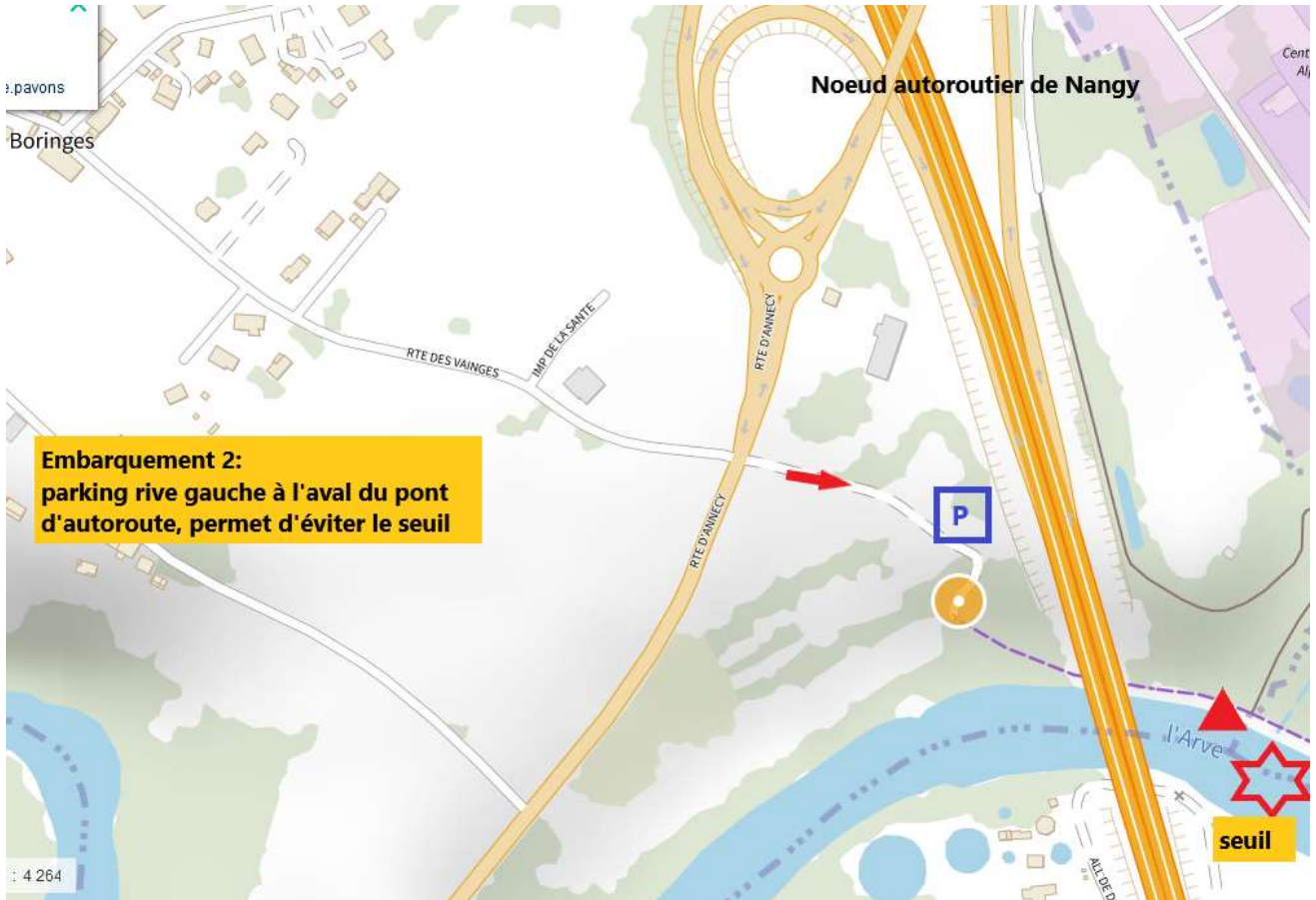


Pour embarquer, depuis le parking, suivre le chemin qui va à la rivière vers l'endroit où le ruisseau de Pezière se jette dans la l'Arve.

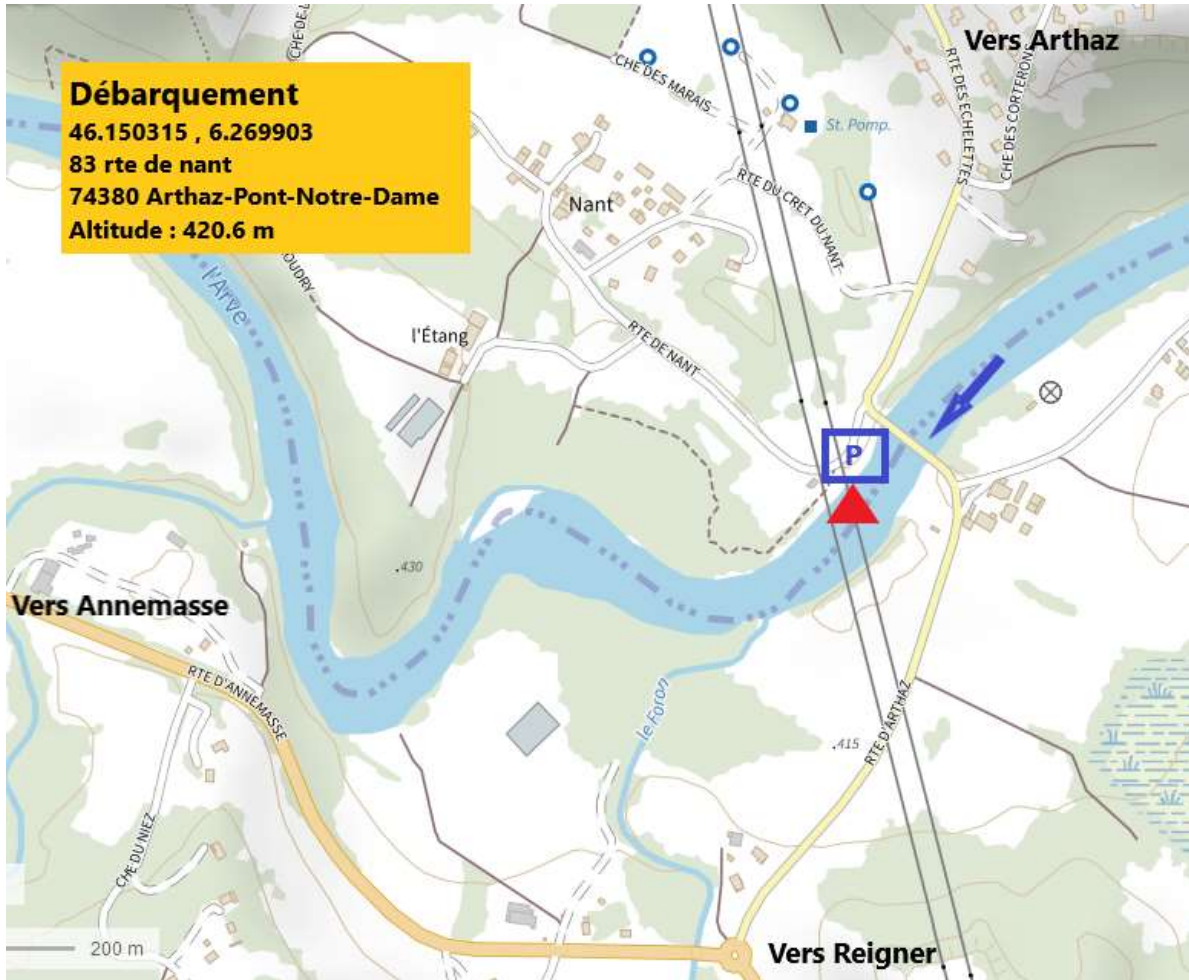
Le premier obstacle sur vous rencontrerez est le seuil de Nangy 1.7 km après le départ. Il se passe en plein milieu, viser la veine de sortie.

Le point d'embarquement numéro 2 est en rive droite juste après ce seuil.

DEPART 2 : NANGY / BORINGE



DEBARQUEMENT : PONT NEUF D'ARTHAZ





Passage sous le pont Neuf d'Arthaz